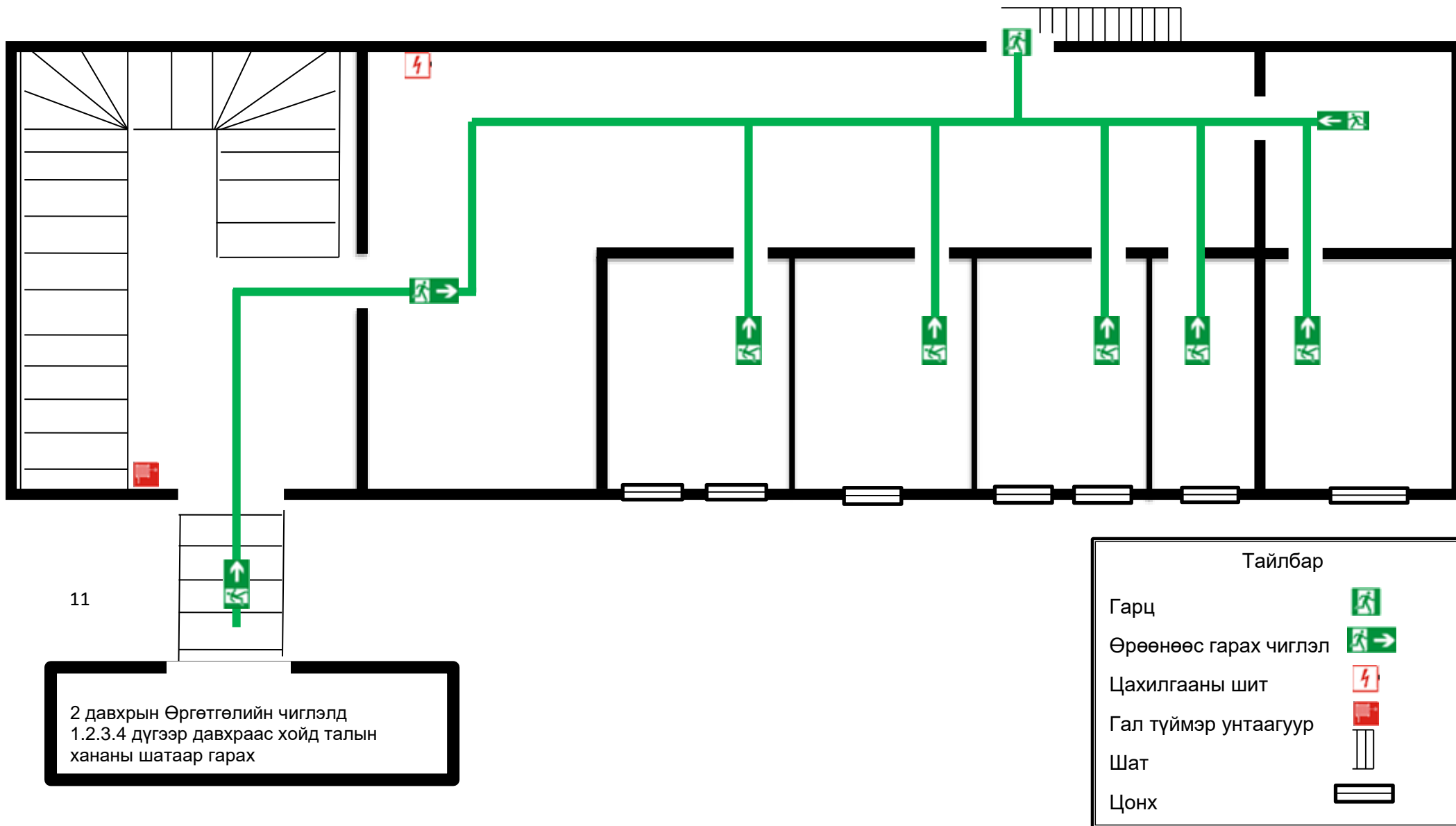


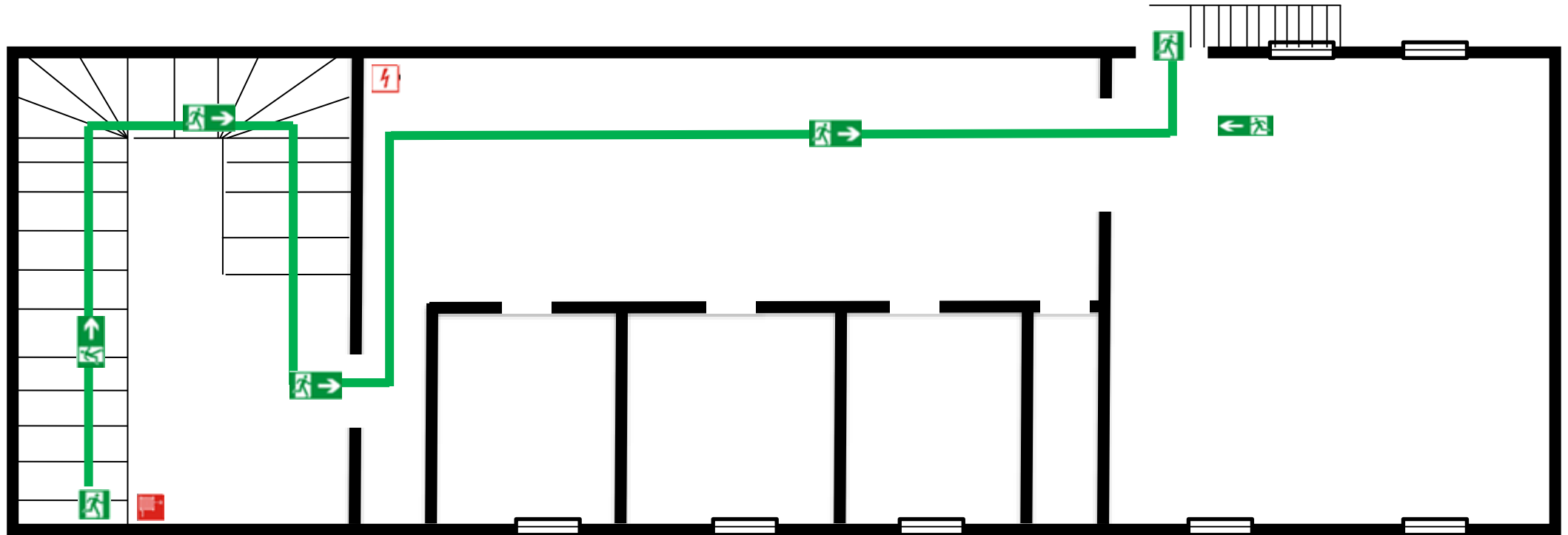
ОНЦГОЙ БАЙДЛЫН ЕРӨНХИЙ ГАЗРЫН ӨРГӨТГӨЛИЙН 2 ДАВХРААС ГАРАХ НҮҮЛГЭН ШИЛЖҮҮЛЭЛТИЙН НӨӨЦ ГАРЦЫН ЗУРАГЛАЛ

Газар хөдлөлтийн гамшгийн үед онцгой байдлын ерөнхий газрын бие бүрэлдэхүүний ажиллах төлөвлөгөөний 5 дугаар хавсралт



ОНЦГОЙ БАЙДЛЫН ЕРӨНХИЙ ГАЗРЫН ӨРГӨТГӨЛИЙН 3 ДУГААР ДАВХРААС ГАРАХ

НҮҮЛГЭН ШИЛЖҮҮЛЭЛТИЙН НӨӨЦ ГАРЦЫН ЗУРАГЛАЛ



3 давхрын Өргөтгөлийн чиглэлд  
1.2.3.4 дүгээр давхраас хойд талын  
хананы шатаар 2 давхарт гарч 3 дугаар  
давхраар дээш гарах

Тайлбар

- |                       |  |
|-----------------------|--|
| Гарц                  |  |
| Өрөөнөөс гарах чиглэл |  |
| Цахилгааны шит        |  |
| Гал түймэр унтаагуур  |  |
| Шат                   |  |
| Цонх                  |  |